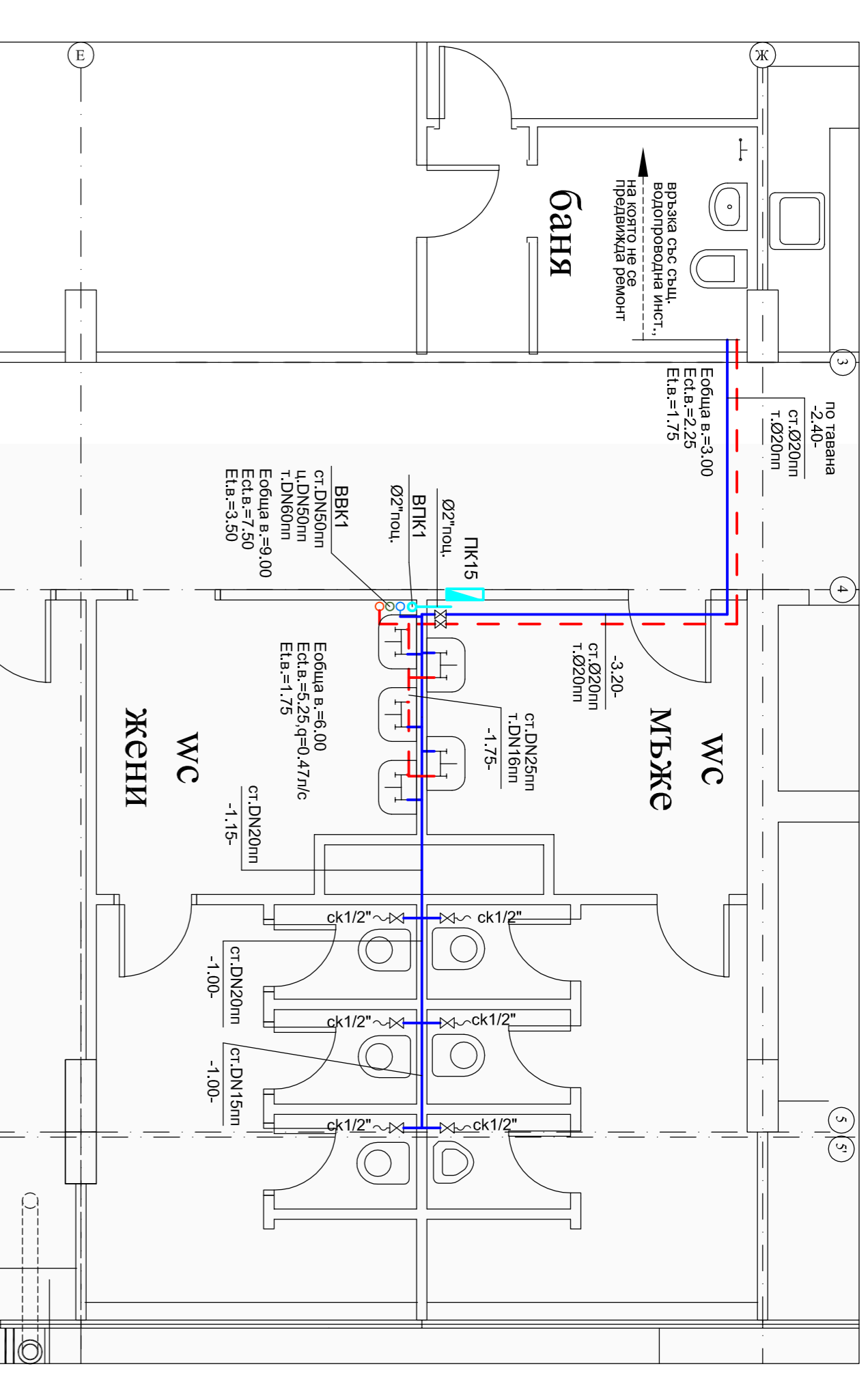
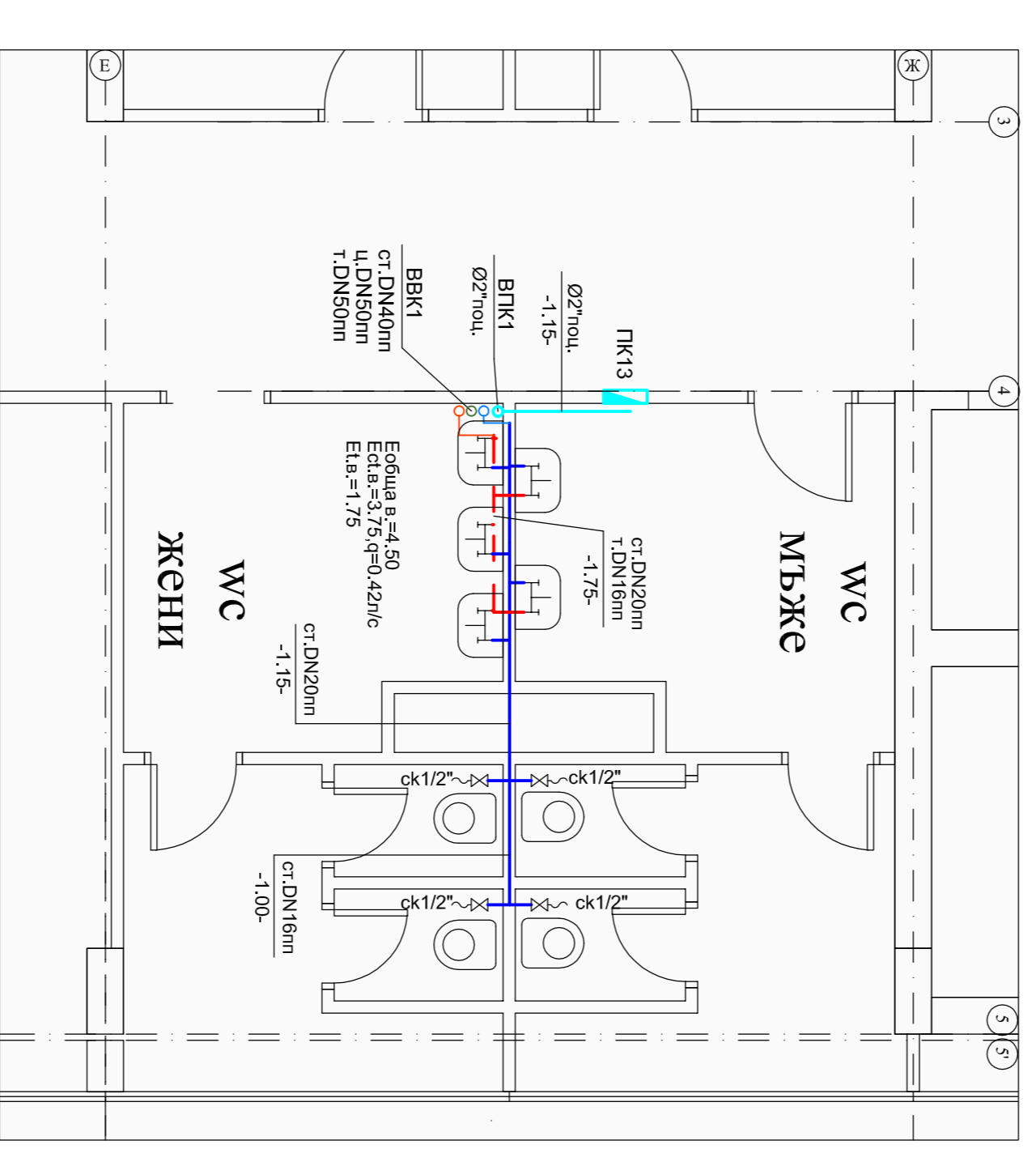


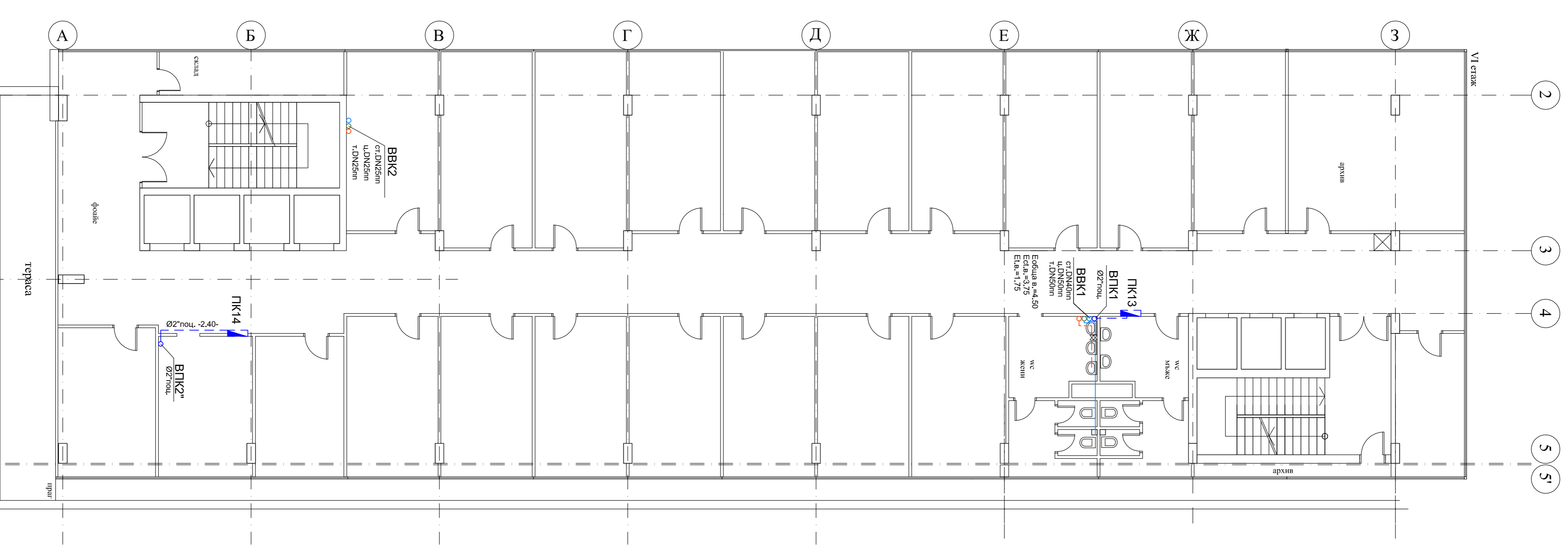
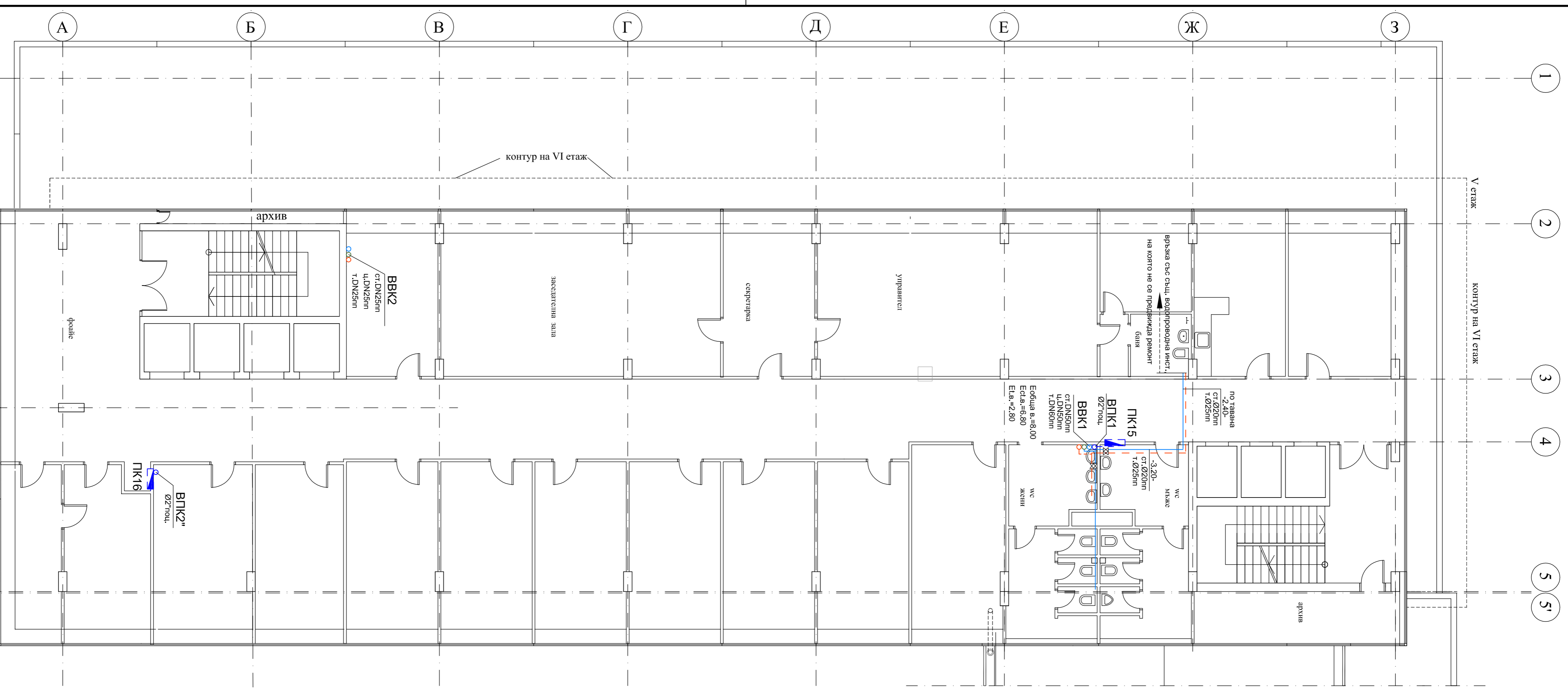
ВОДОПРОВОДНА ИНСТАЛАЦИЯ ВВК1 - етаж - 5



ВОДОПРОВОДНА ИНСТАЛАЦИЯ ВВК1 - етаж 6



- студена вода -РР тръби PN10
 - DN15/16.2/-Ф20
 - DN20/20.4/-Ф25
 - DN25/25.0/-Ф32
 - DN32/32.6/-Ф40
 - DN40/40.8/-Ф50
 - DN50/51.4/-Ф63
 - DN60/61.2/-Ф75
 - DN70/73.6/-Ф90
- - - топла вода -РР тръби PN20
- циркуляционна вода -РР тръби PN20
 - DN16/16.6/-Ф25
 - DN20/21.2/-Ф32
 - DN25/26.6/-Ф40
 - DN32/33.2/-Ф50
 - DN40/42.0/-Ф63
 - DN50/50.0/-Ф75
 - DN60/60.0/-Ф90
- противопожарен водопровод
- полициковани тръби Ф2"



КОМПЛЕНТ		НАИМЕНОВАНИЕ		КОЛИЧЕСТВО		ЕДИНИЦИ	
1	2	3	4	5	6	7	8