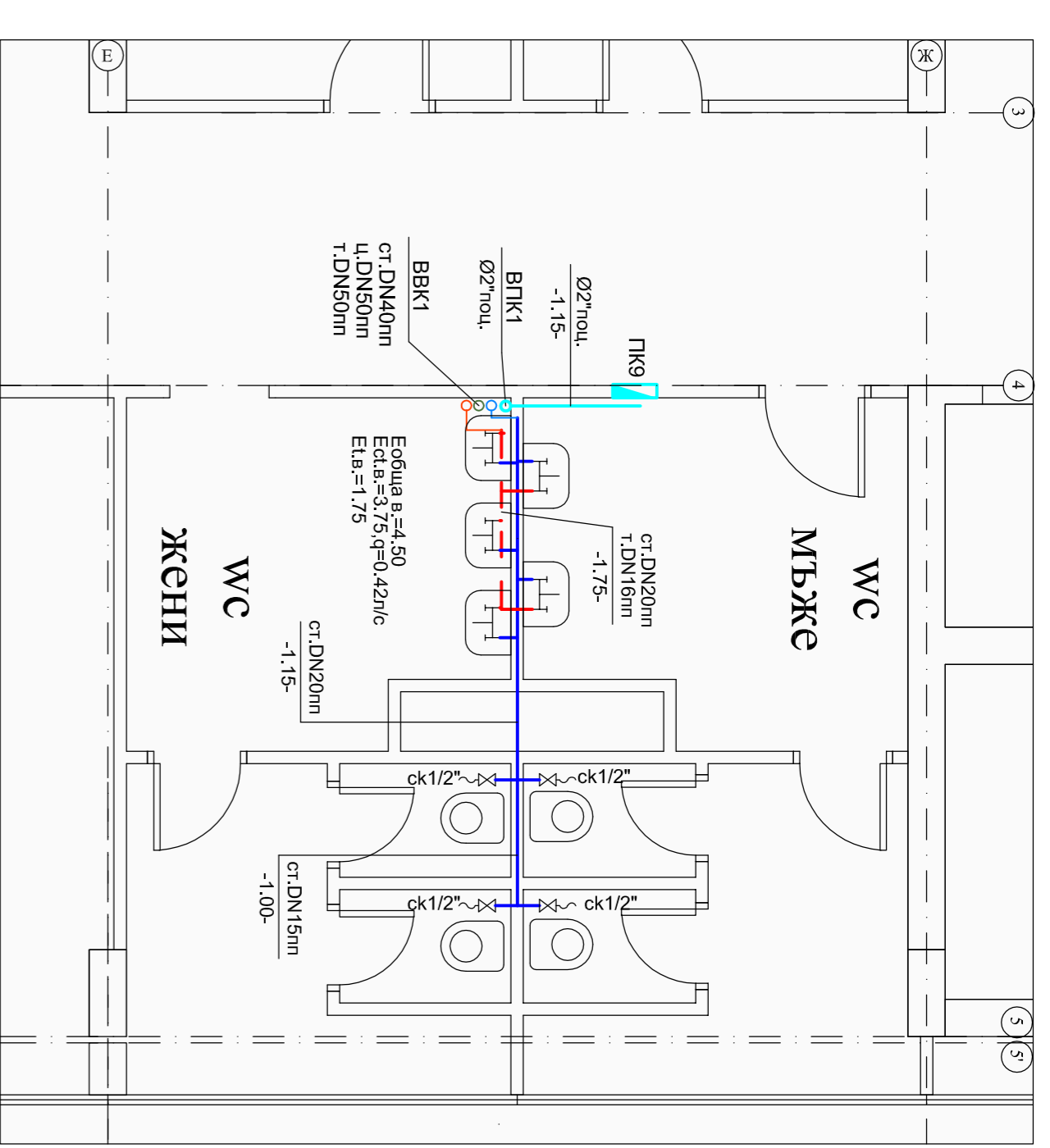
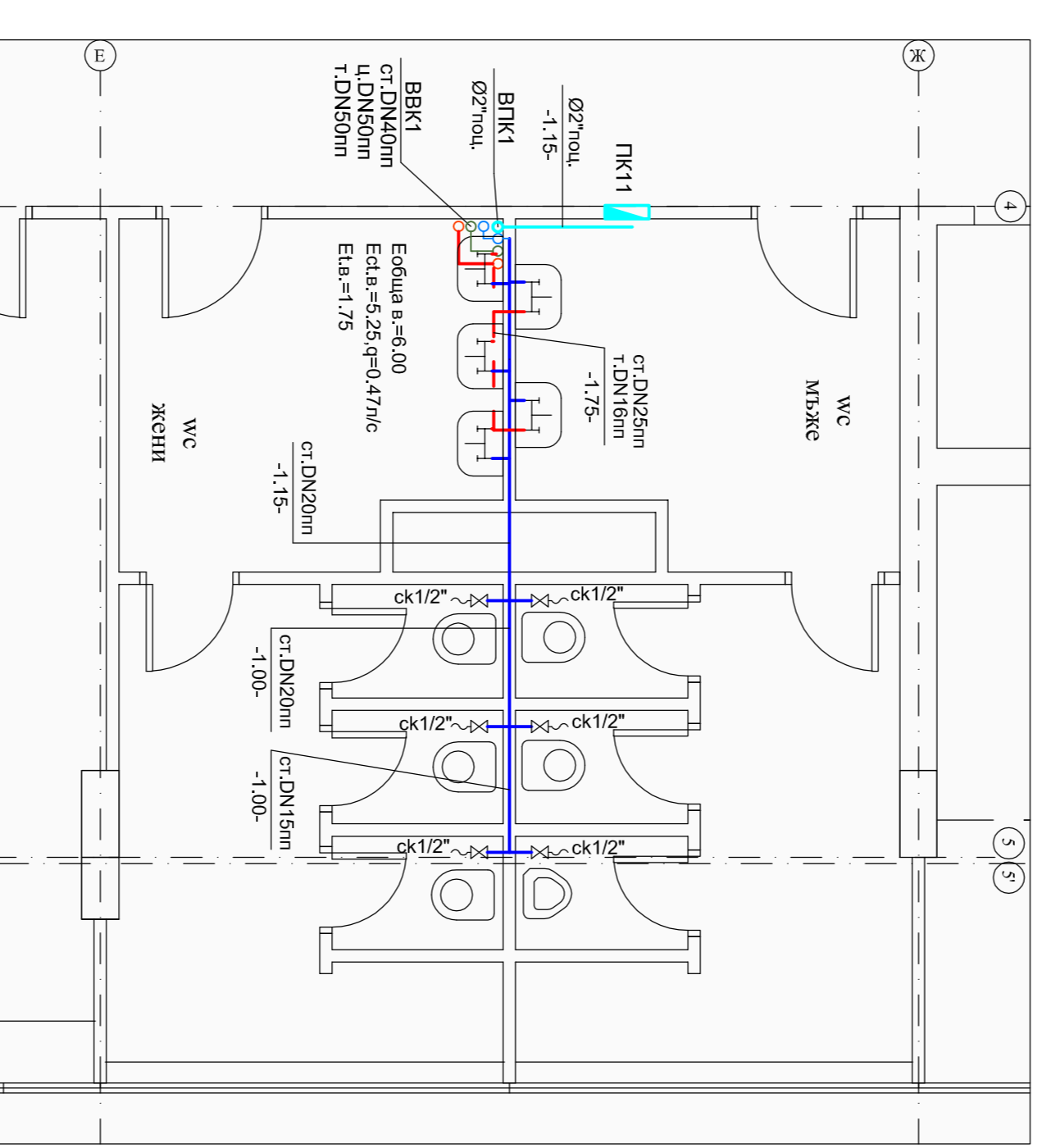


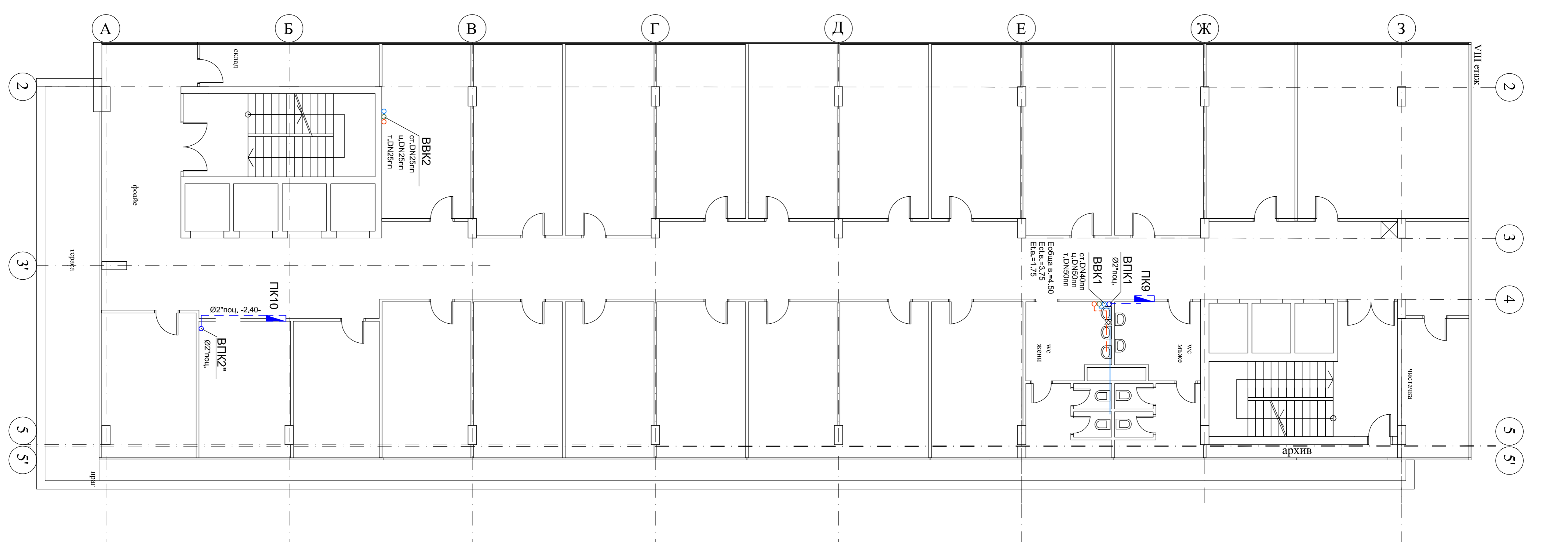
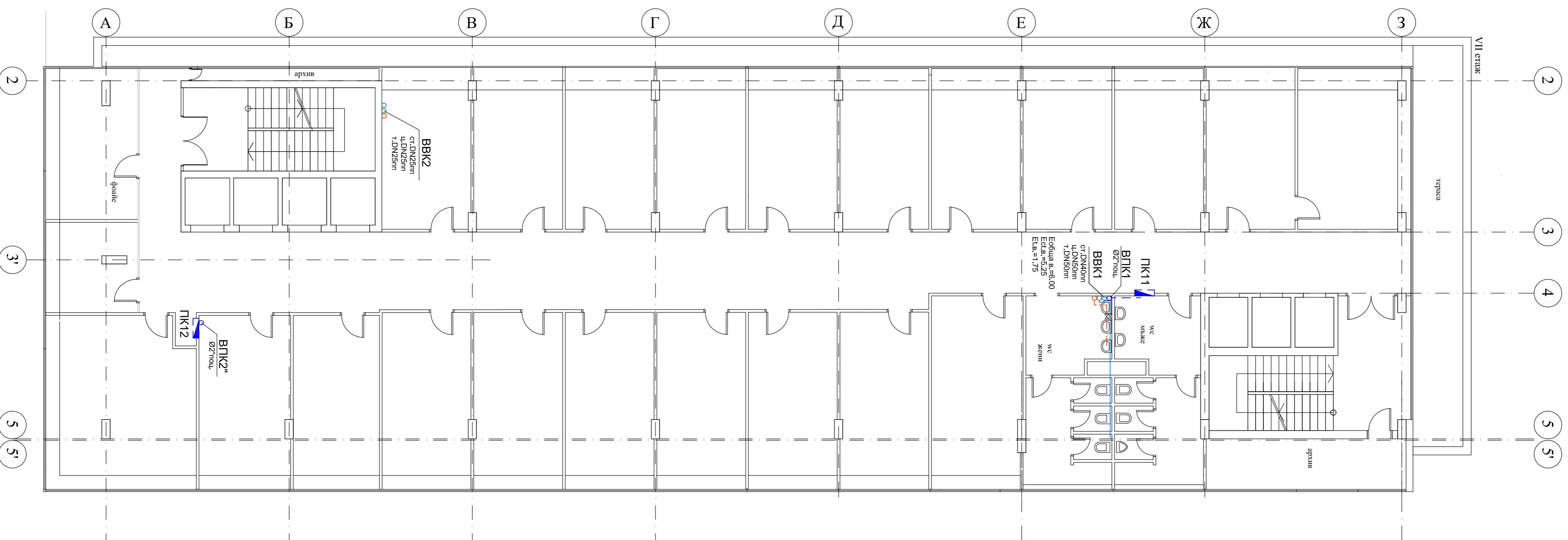
ВОДОПРОВОДНА ИНСТАЛАЦИЯ
ВВК1 - етаж 8



ВОДОПРОВОДНА ИНСТАЛАЦИЯ
ВВК1 - етаж 7



- студена вода -РР тръби PN10
- DN15/16,2/-Ф20
- DN20/20,4/-Ф25
- DN25/26,0/-Ф32
- DN32/32,6/-Ф40
- DN40/40,8/-Ф50
- DN50/51,4/-Ф63
- DN60/61,2/-Ф75
- DN70/73,6/-Ф90
- топла вода -РР тръби PN20
- циркуляционна вода -РР тръби PN20
- DN16/16,6/-Ф25
- DN20/21,2/-Ф32
- DN25/26,6/-Ф40
- DN32/33,2/-Ф50
- DN40/42,0/-Ф63
- DN50/50,0/-Ф75
- DN60/60,0/-Ф90
- противопожарен водопровод
- подпоковани тръби Ф2"



КОМПЕНТ-НОУ		КОЛИЧЕСТВО		ОБЩО	
ИМЕНА	МЕРНИЦА	КОЛИЧЕСТВО	МЕТАРИ	КОЛИЧЕСТВО	МЕТАРИ
ВВК1	0.2° pool	1	1.00	1	1.00
ВПК1	0.2° pool	1	1.00	1	1.00
ВПК2	0.2° pool	1	1.00	1	1.00
БВК1	0.2° pool	1	1.00	1	1.00
ПК11	0.2° pool	1	1.00	1	1.00
ПК12	0.2° pool	1	1.00	1	1.00
ПК9	0.2° pool	1	1.00	1	1.00
ПК10	0.2° pool	1	1.00	1	1.00
ВВК2	0.2° pool	1	1.00	1	1.00
ВПК1	0.2° pool	1	1.00	1	1.00
ВПК2	0.2° pool	1	1.00	1	1.00
БВК1	0.2° pool	1	1.00	1	1.00
ПК11	0.2° pool	1	1.00	1	1.00
ПК12	0.2° pool	1	1.00	1	1.00
ПК9	0.2° pool	1	1.00	1	1.00
ПК10	0.2° pool	1	1.00	1	1.00
ВВК2	0.2° pool	1	1.00	1	1.00
ВПК1	0.2° pool	1	1.00	1	1.00
ВПК2	0.2° pool	1	1.00	1	1.00
БВК1	0.2° pool	1	1.00	1	1.00
ПК11	0.2° pool	1	1.00	1	1.00
ПК12	0.2° pool	1	1.00	1	1.00
ПК9	0.2° pool	1	1.00	1	1.00
ПК10	0.2° pool	1	1.00	1	1.00