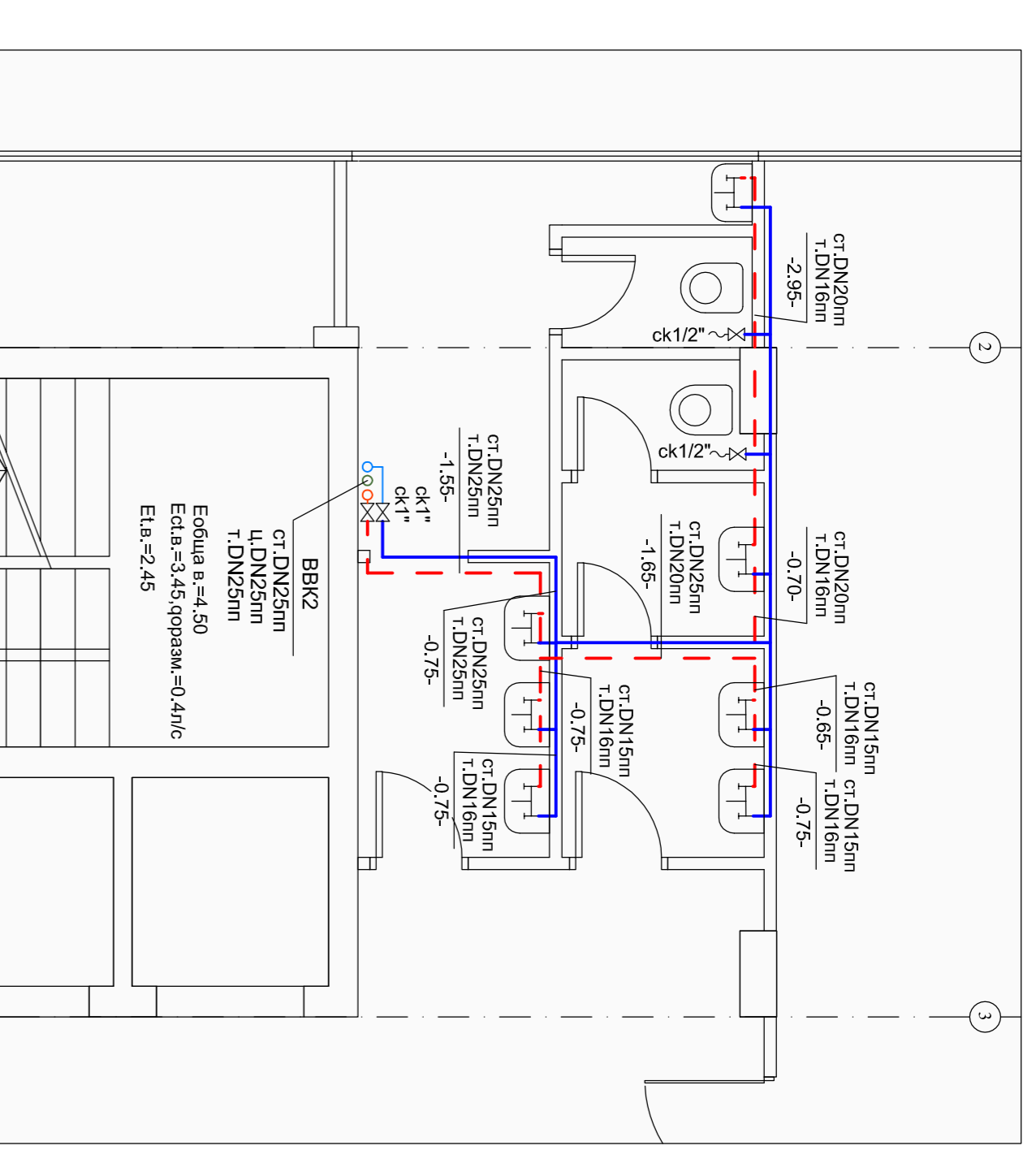
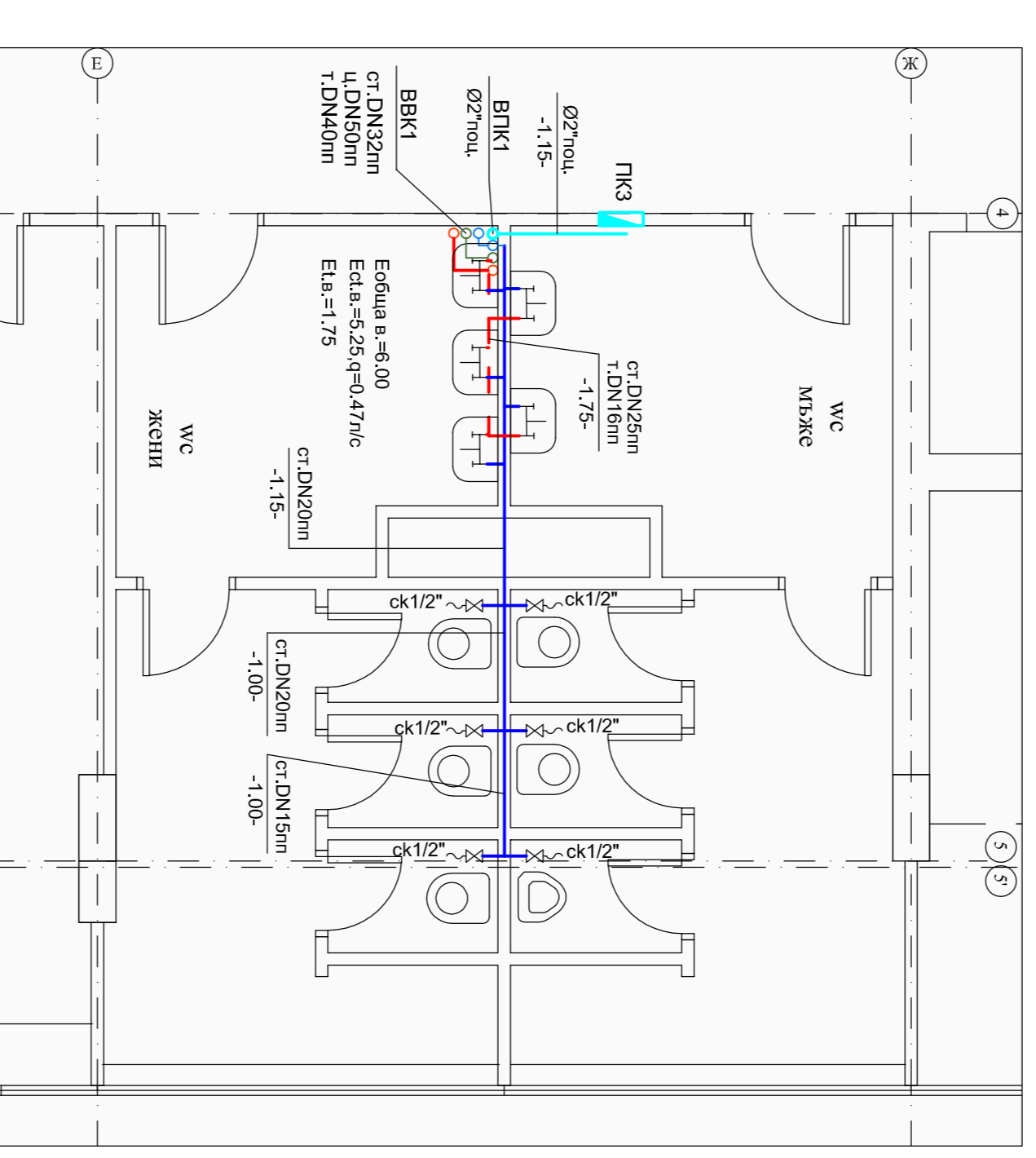


ВОДОПРОВОДНА ИНСТАЛАЦИЯ
ВВК2 - етаж - 12

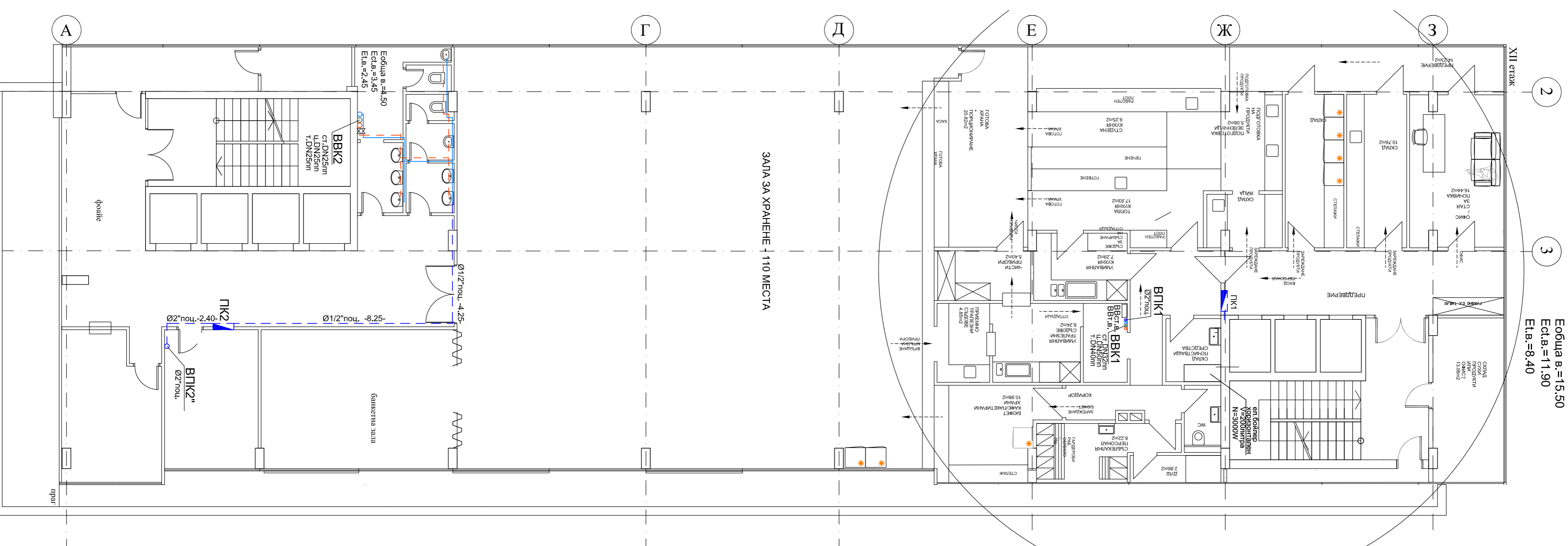
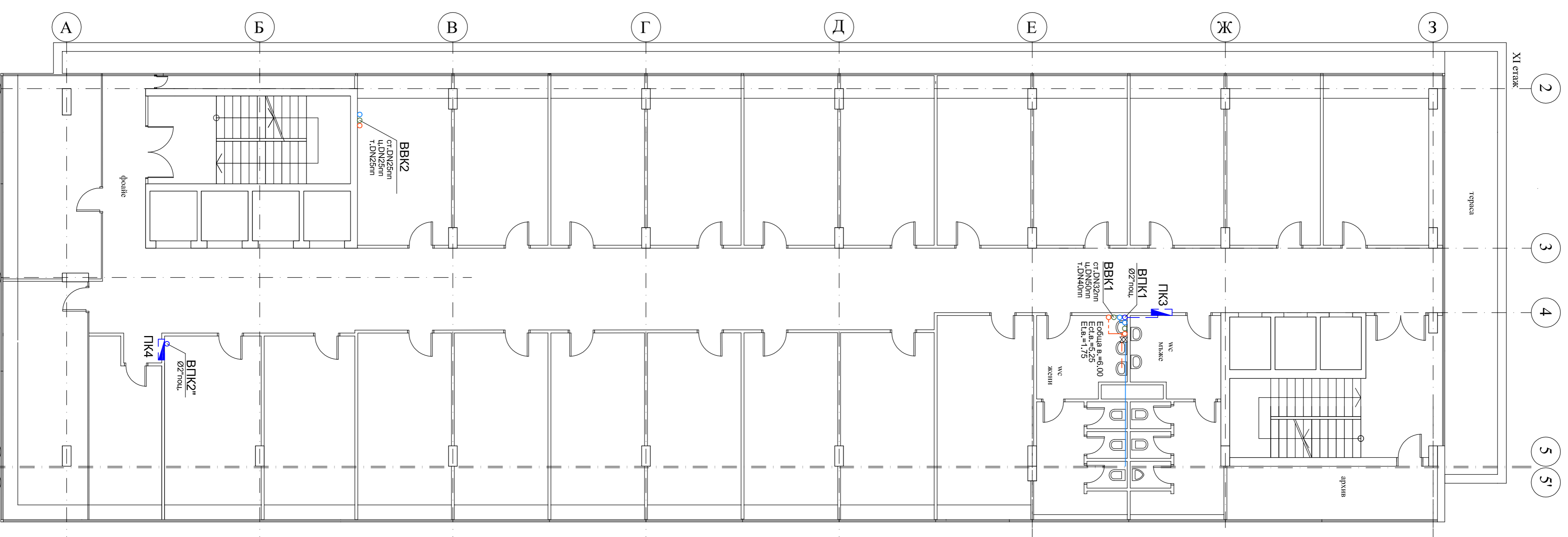


ВОДОПРОВОДНА ИНСТАЛАЦИЯ
ВВК1 - етаж 11



- ступена вода -P-R тръби PN10
- DN15/16-2-4/20
- DN20/20-4-4/25
- DN25/26-0-4/32
- DN32/32-6-4/40
- DN40/40-8-4/50
- DN50/51-4-4/63
- DN60/61-2-4/75
- DN70/73-6-4/90
- топла вода -P-R тръби PN20
- циркуляционна вода -P-R тръби PN20
- DN16/16-6-4/25
- DN20/21-2-4/32
- DN25/26-6-4/40
- DN32/32-2-4/50
- DN40/42-0-4/63
- DN50/50-0-4/75
- DN60/60-0-4/90
- противопожарен водопровод
- подкованни тръби Ф2"

ЗАВЕДЕНИЕ ЗА ХРАНЕНЕ
ПРЕДМЕТ НА ОТДЕЛЕН ПРОЕКТ
Ед. в. = 15.50
Ед. в. = 11.90
Ед. в. = 8.40



КОМЕНТИ		КОМЕНТИ	
№	ПОИСКА	№	ПОИСКА
1	ВЪВЕДЕНИЕ	1	ВЪВЕДЕНИЕ
2	РАСПРЕДЕЛЕНИЕ	2	РАСПРЕДЕЛЕНИЕ
3	РАСПРЕДЕЛЕНИЕ	3	РАСПРЕДЕЛЕНИЕ
4	РАСПРЕДЕЛЕНИЕ	4	РАСПРЕДЕЛЕНИЕ
5	РАСПРЕДЕЛЕНИЕ	5	РАСПРЕДЕЛЕНИЕ
6	РАСПРЕДЕЛЕНИЕ	6	РАСПРЕДЕЛЕНИЕ
7	РАСПРЕДЕЛЕНИЕ	7	РАСПРЕДЕЛЕНИЕ
8	РАСПРЕДЕЛЕНИЕ	8	РАСПРЕДЕЛЕНИЕ
9	РАСПРЕДЕЛЕНИЕ	9	РАСПРЕДЕЛЕНИЕ
10	РАСПРЕДЕЛЕНИЕ	10	РАСПРЕДЕЛЕНИЕ